

# Katalog



<b>Historia naszego „Świeżego Myślenia”</b>	3
<b>Nasze rozwiązania z zakresu obróbki zebranych ziemiołódów</b>	4-5
<b>Sprzęt do opróżniania koszów</b>	6
Ręczna wywrotnica skrzyniopalet	
Wywrotnica skrzyniopalet Super Tip	
Wywrotnica skrzyniopalet Soft Tip	
<b>Kosze przyjęciowe</b>	7-9
Mokry kosz przyjęciowy	
Mokry kosz przyjęciowy z funkcją usuwania kamieni	
Suchy kosz przyjęciowy	
Suchy bunkier samowyładowczy	
Wodny bunkier samowyładowczy z funkcją chłodzenia*	
Buforowy kosz samowyładowczy z równym przepływem	
<b>Sprzęt do przenoszenia</b>	9-10
Przenośnik taśmowy	
Przenośnik prętowy	
Przenośnik rolkowy	
Przenośnik wodny	
<b>Sprzęt do usuwania odpadów i zabrudzeń</b>	11-12
Wibracyjny separator odpadów	
Separator odpadów z sitem	
Górka palcowa do usuwania naci (odnaciowacz)	
Separator zabrudzeń z wałkami gwiazdowymi	
<b>Sprzęt myjący i polerujący</b>	13
Vege-Polisher™	
Mega-Polisher™	
<b>Sprzęt myjący i szczotkujący</b>	14
Myjka bębnowa	
Urządzenie szczotkujące z płaskim łozem	
Urządzenie do szczotkowania dyń	
<b>Sprzęt do obierania</b>	15
Vege-Peeler	
<b>Systemy odzysku wody</b>	15
<b>Sprzęt do kontroli</b>	16
Stół inspekcyjny z wałkami	
Stół inspekcyjny z taśmą	
<b>Sprzęt chłodzący</b>	17
Hydro-Cooler™	
<b>Sprzęt do suszenia</b>	18
Absorbujące wałki suszące	
Tunel suszący	
<b>Sprzęt do sortowania wg wymiarów</b>	19-20
Sortownik z unoszonymi wałkami	
Wibracyjny sortownik długości	
Sortownik z sitem	
Sortownik szpulowy	
<b>Sprzęt do napełniania</b>	21
Napełniarka skrzyń z odcinkiem w kształcie "gęsiej szyji"	
Podwójna napełniarka do worków/skrzyń	
<b>Sprzęt do pakowania</b>	22
Obrotowy stół do pakowania	
<b>Podesty, przejścia i ramy</b>	22
<b>Układy sterowania</b>	23
<b>Umiejętności ogólne</b>	23

## Historia naszego „Świeżego Myślenia”

Zespół firmy Wyma zgodnie pracuje przy tworzeniu, dostarczaniu i wspieraniu nowatorskich rozwiązań, które są wiodące w swojej branży. Nasze „świeże myślenie” zawsze będzie służyć Ci pomocą, by wspierać Cię w przetwórstwie zebranych przez Ciebie warzyw.

Filozofią firmy Wyma było od zawsze wprowadzanie nieustannych ulepszeń w sferach wzornictwa, produkcji, dystrybucji oraz serwisu. Aby to było możliwe, niezbędna jest współpraca w grupie oraz ścisły, stały kontakt z klientem. Słuchamy, uczymy się, a także dzielimy się wiedzą i służymy swoją reputacją w zakresie innowacji, tworzenia wartości i udzielania wsparcia na rynkach całego świata.

Nasz sprzęt słynie ze swojej wytrzymałości i skuteczności, co osiągnęliśmy dzięki wysokiej jakości procesu projektowania i produkcji, w połączeniu z długoletnim doświadczeniem. Produkty oferowane przez nas cechują się ponadto elastycznością, ponieważ rozumiemy, jakie znaczenie mają dla klienta urządzenia inteligentne, łatwe w adaptacji oraz rozwiązania spełniające potrzeby zarówno dziś, jak i jutro.



## Czym się zajmujemy



Firma Wyma na całym świecie projektuje, wytwarza, rozprowadza i serwisuje sprzęt oraz rozwiązania do obróbki warzyw zebranych; natomiast nasza kultura świeżego myślenia umożliwiła nam pójście jeszcze dalej. Nasze nowatorskie, wydajne i wytrzymałe rozwiązania w zakresie obróbki po zbiorach niezawodnie pomagają przy rozroście firm i gospodarstw do pełnego potencjału. Gdy kupujecie produkty Wyma, kupujecie sprawdzoną jakość technologiczną i nowoczesność, za którymi stoi dokładne zrozumienie Twoich potrzeb jako przetwórcy i nasz stały serwis.

Czy zajmujesz się ziemniakami, marchwią, cebulą, lub innymi warzywami, nasze „świeże myślenie” zawsze będzie Ci służyć pomocą, by wspierać Cię w przetwórstwie Twoich ziemiołódów. Linie produkcyjne firmy Wyma do obróbki suchej, mokrej czy do opakowań indywidualnych projektowane są z myślą o Tobie, w formie konsultacji, co gwarantuje, że nasi Klienci otrzymują rozwiązania skuteczne i na długie lata.



**Consult**



**Design**



**Manufacture**



**Install**



**Support**

### Konsultacje

Współpracujemy z naszymi Klientami, by lepiej zrozumieć ich działalność, cechy świeżych produktów, którymi się zajmują, ich ograniczenia oraz oczekiwania w zakresie sprzętu. Pomaga nam to rozwiązywać wszelkie problemy odpowiednio wcześniej i gwarantuje, że proponowane rozwiązania są skuteczne i spełniają indywidualne oczekiwania Klientów.

### Projektowanie

Wiedza i zrozumienie nabyte w fazie konsultacji wykorzystywane są w dyskusjach w obrębie naszych zespołów ds. projektowania i sprzedaży, dzięki czemu możliwie jest tworzenie świeżych rozwiązań, które następnie Tobie przedstawiamy. Takie podejście realizowane jest do momentu, w którym Klient otrzyma niepowtarzalne rozwiązanie pomagające mu stworzyć wartość dodaną w toku jego działalności.

### Produkcja

Wzorując się na szczegółowych rysunkach stworzonych przez nasz zespół projektowy, nasz doświadczony zespół produkcyjny wykorzystuje nowoczesne urządzenia w procesie wytwarzania tak zaprojektowanych maszyn. Surowy system kontroli jakości pilnuje, by przestrzegane były najwyższe standardy i by nasze maszyny były w stanie pracować przez jak najdłuższy okres.

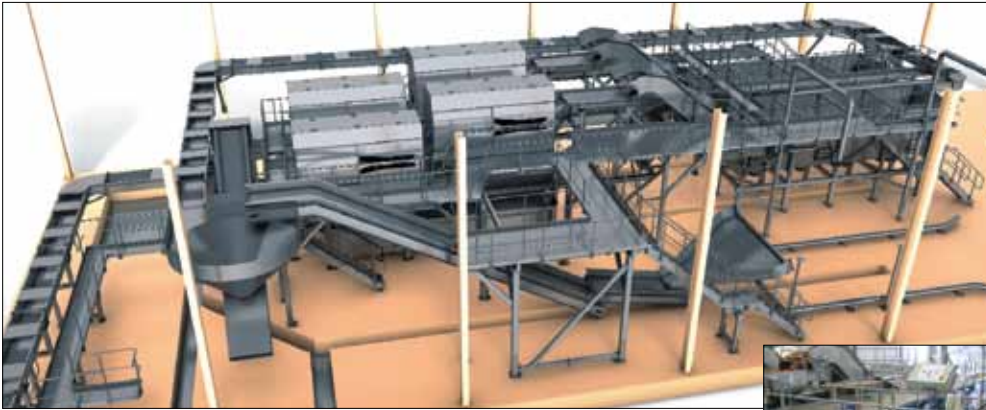
### Instalacja

Każdy projekt obejmuje pełne wsparcie na miejscu, by zagwarantować, że żaden szczegół instalacji nie został pominięty. W pełni zaplanowany harmonogram instalacji i oddania do użytku uwzględnia Twoje szczególne wymagania, by zredukować do minimum czas przestoju.

### Wsparcie

Rozumiemy znaczenie budowania mocnych więzów z naszymi Klientami i zapewniania im ciągłego serwisu, co umożliwia uzyskanie pełnej wartości z naszych maszyn przez Klientów krajowych i zagranicznych.

## Rozwiązania z zakresu mycia marchwi



## Rozwiązania z zakresu mycia ziemniaków



## Rozwiązania z zakresu opakowań indywidualnych



## Ręczna wywrotnica skrzyniopalet



Ręczna wywrotnica skrzyniopalet produkcji firmy Wyma przeznaczona jest do opróżniania pojemników z zebranymi warzywami do kosza mokrego bądź suchego. Przenoszona jest przy pomocy wózka widłowego i opróżniana przez umieszczenie widel pod belką przechyłową i podniesienie. Do spowodowania przechyłu potrzebna jest stosunkowo niewielka ilość ruchów.

### Główne cechy

- Przystosowanie do obsługi pojemników o różnych rozmiarach
- Możliwy przechył wynosi 145°, co zapewnia całkowite opróżnienie skrzyniopalety
- Centralny obrotowy punkt podparcia umożliwia zrzut bezpośrednio nad koszem, co gwarantuje równe rozprowadzenie warzyw na całej jego szerokości
- Skrzyniopaleta wyprostuje się sama po usunięciu widel
- Niski koszt konserwacji

## Wywrotnica skrzyniopalet Super Tip



Wywrotnica Super Tip firmy Wyma to zautomatyzowana wersja wywrotnicy ręcznej. Do przechyłu kosza wykorzystywana jest hydraulika.

### Główne cechy

- Przystosowanie do obsługi pojemników o różnych rozmiarach
- Możliwy przechył wynosi 145°, co zapewnia całkowite opróżnienie skrzyniopalet
- Szybkie działanie (tylko 35 sekund na skrzyniopaletę, wywrót i powrót)
- Obsługa zdalna z wózka widłowego\*
- Zamiast hydrauliki dostępna opcja zasilania silnikiem elektrycznym\*

## Wywrotnica skrzyniopalet Soft Tip



Wywrotnica Soft Tip produkcji firmy Wyma to wywrót z narożnym punktem obrotowym, specjalnie zaprojektowany do delikatnej obsługi i kontrolowanego zrzutu świeżych ziemniaków na przenośnik lub do małego kosza.

### Główne cechy

- Automatyczny, hydrauliczny zacisk skrzyniopalet zabezpiecza ją przed obrotami i jest przystosowany do skrzyniopalet różnych wysokości
- Zwijana pokrywa pomaga przy zrzucie warzyw i zabezpiecza je przed uszkodzeniami podczas zrzucania
- System sensorów pomaga sterować zrzutem warzyw na przenośnik\*

## Mokry kosz przyjęciowy

Kosz mokry (Wet Hopper) firmy Wyma może przyjmować warzywa zabrudzone, czyste lub częściowo oczyszczone. Umożliwia on szybki zrzut warzyw z pojemnika, ciężarówki lub z innego urządzenia wprost do zbiornika z wodą bez ich uszkodzenia.

Kosz działa jako urządzenie wstępnie namaczające i zbierające zabrudzenia, które pilnuje, by nie przedostały się one do innych instalacji w linii produkcyjnej. Zapewnia ponadto równe tempo przekazywania ziemiopłodów do dalszej części linii.

### Główne cechy

- Trwałe i niezawodne wzornictwo w konstrukcji ze stali nierdzewnej
- Obieg powietrza zapewniający ulepszone czyszczenie i wspomagający łagodne mycie warzyw\*
- Spryskiwacze wodne pomagają usunąć zabrudzenia i śmieci, zanim warzywa opuszczą kosz\*
- Łatwy dostęp w celu czyszczenia i konserwacji
- Samooczyszczanie ze zbiornikiem za ziemię oraz ręcznymi lub automatycznymi zaworami zrzutowymi



Ziemiaki zrzucane z pojemnika do kosza Wet Hopper firmy Wyma



Mieszanie przepływem powietrza przy marchwi

## Mokry kosz przyjęciowy z funkcją usuwania kamieni

Mokry kosz przyjęciowy z funkcją usuwania kamieni Wyma znacznie ulepsza wyniki mycia w dalszej części linii produkcyjnej, dodatkowo usuwając kamienie i grudki ziemi.

Mokry kosz przyjęciowy z funkcją usuwania kamieni oferuje takie same korzyści jak kosz mokry bez tej funkcji (opisany powyżej), i można go wyposażyć w blokadę lub podnośnik, które będą usuwać kamienie i grudki ziemi.

### Główne cechy

- Gumowe przegródki zapewniające łagodny transport warzyw
- Wewnętrzne dysze spryskujące, pomagające w przepływie warzyw w zbiorniku
- Obieg powietrza zapewniający ulepszone czyszczenie i wspomagające łagodne mycie warzyw\*
- Wewnętrzne dysze czyszczące, pomagające czyścić trudno dostępne rejony kosza
- Bezstopniowe sterowanie prędkością podnośnika na wyrzucie\*



Mokry kosz przyjęciowy Wyma z funkcją usuwania kamieni przez podnośnik



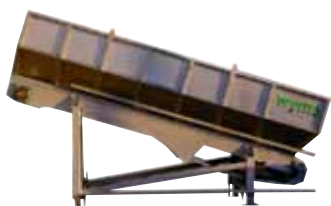
Mokry kosz przyjęciowy z wyrzutem kamieni pod koszem



Automatyczny zawór upustowy

\* Opcja

## Suchy kosz przyjęciowy



Suchy kosz przyjęciowy firmy Wyma przeznaczony jest do warzyw zawierających duże ilości zabrudzeń i grud. Maszyna podaje warzywa na wyrzut z niską prędkością, co gwarantuje powolny, lecz stały przepływ ziemiopłodów do dalszych części linii produkcyjnej.

### Główne cechy

- Wytrzymała konstrukcja
- Łoże z łańcuchem i rolkami
- Centralny układ smarowania\*
- Urządzenie moderujące prędkość na wyrzucie, zapewniające równomierność podawania\*

## Suchy bunkier samowyładowczy



Suchy bunkier samowyładowczy produkcji Wyma przeznaczony jest do magazynowania płodów rolnych gotowych do automatycznego przekazania do linii produkcyjnej. Przystosowany jest do obróbki produktów czystych i zabrudzonych.

Możliwa jest wydajność do 50t/jednostkę, w zależności od typu warzyw i dopuszczalnej wysokości składowania.

### Główne cechy

- W strefie załadunkowej zamontowany jest układ miękkiego zrzutu, jedno- lub wielostopniowy, w celu zminimalizowania uszkodzeń warzyw
- Do załadunku zasobnika służy system rozprowadzania z użyciem przenośnika śrubowego lub przenośnika pasowego

## Wodny bunkier samowyładowczy z funkcją chłodzenia\*



Marchew w wodnych bunkrach firmy Wyma z funkcją chłodzenia

Wodny bunkier samowyładowczy firmy Wyma z funkcją chłodzenia\* umożliwia gromadzenie i magazynowanie świeżych warzyw tak, by możliwa była gospodarka różnymi ścieżkami przepływu ziemiopłodów. Urządzenie służy do delikatnego przenoszenia i magazynowania świeżych warzyw w wodzie, i eliminuje czynności napełniania pojemnika, przechowywania i ponownego podawania.

### Główne cechy

- Podnośnik przy wyrzucie z regulowaną prędkością
- Opcja chłodzenia
- Wytrzymała konstrukcja
- Łatwa i niedroga konserwacja

## Buforowy kosz samowyładawczy z równym przepływem

Buforowy kosz samowyładawczy z równym przepływem firmy Wyma zapewnia podawanie ładunku buforowego, w zależności od zapotrzebowania, do workownic oraz innych urządzeń wrażliwych na tempo przepływu. Tylna część kosza jest obniżana w miarę, jak podawane są większe ilości warzyw, i podnoszona, gdy warzywa są usuwane. Umożliwia to utrzymanie równej prędkości i minimalizuje przerwy podczas pracy. Zapewnia on także łagodne przenoszenie poprzez minimalizację wysokości spadania warzyw na wejściu.

### Główne cechy

- Czujniki wykrywania poziomu warzyw, sterujące minimalnym i maksymalnym unosem kosza
- Solidna taśma PCV z łącznikiem ze stali nierdzewnej
- Funkcja buforowania w celu zminimalizowania przestojów
- Niski koszt konserwacji



## Przenośnik taśmowy

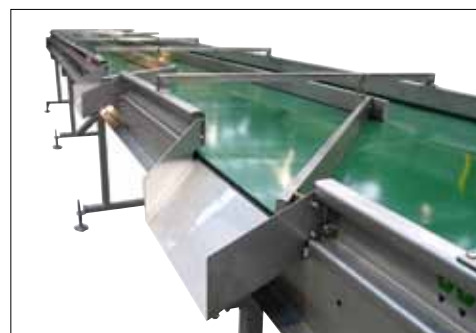
Firma Wyma oferuje szeroki zakres przenośników taśmowych do jak najdelikatniejszego transportu świeżych warzyw i innych produktów. Dzięki naszemu wzornictwu zapewnione jest skuteczne i elastyczne przenoszenie, a urządzenia mogą łatwo być adaptowane i przystosowywane do indywidualnych potrzeb.

### Główne cechy

- Dostępnych jest wiele opcji długości oraz szerokości
- Do przenoszenia z podnoszeniem dostępne są knagi i odcinek wygięty w kształcie gęsiej szyi
- Tylne bębny i fartuchy boczne pomagają zmniejszyć gromadzenie się śmieci, wydłużając żywotność taśmy\*
- Zgarniacze kierujące warzywa do rynienki wyrzutowej\*
- Strefa miękkiego zrzutu, zapewniająca łagodny transport produktów\*
- Wewnętrzne i zewnętrzne zgarniacze taśmy, czyszczące ją ze śmieci\*
- Możliwość zastąpienia taśmy standardowej taśmą przystosowaną do produktów spożywczych
- Wałki powrotne, tarczki lub wałki gwiazdkowe zmniejszają ugięcia i wydłużają żywotność taśmy



Przenośnik taśmowy z knagami do podnoszenia



Zgarniacze kierujące warzywa do rynienki wyrzutowej

\* Opcja

## Przeñośnik prętowy



Kontrola ziemniaków na przeñośniku prętowym firmy Wyma

Przeñośniki prętowe firmy Wyma zapewniają prosty i skuteczny transport świeżych warzyw i innych produktów. Przy trudniejszych warunkach pracy, są one alternatywą dla przeñośników taśmowych, cechując się lepszą tolerancją przy zabrudzeniach i grudach. Pręty umożliwiają odsiew śmieci i wody, oddzielając je od głównego strumienia warzyw.

### Główne cechy

- Dostępnych jest wiele opcji długości, szerokości i charakterystyki prętów
- Do przenoszenia z podnoszeniem dostępne są knagi
- Do ulepszenia procesu separacji zabrudzeń można dodać funkcję wytrząsania\*

## Przeñośnik rolkowy

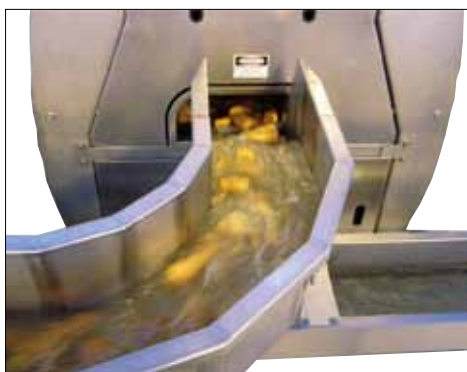


Przeñośniki rolkowe firmy Wyma przeznaczone są do transportu pudeł i paczek ze stanowisk pakujących, obrotnic, napełniarek i urządzeń ważących. Przeñośniki rolkowe są zazwyczaj stosowane tam, gdzie układa się na paletach kartony, ręcznie, bądź automatycznie.

### Główne cechy

- Dostępnych jest wiele długości oraz szerokości
- Rolki działające grawitacyjnie lub z zasilaniem
- Rolki napędzane wymiennymi paskami
- Dostępne bramki na zawiasach dla pieszych

## Przeñośnik wodny



Przeñośniki wodne firmy Wyma umożliwiają delikatny transport świeżych warzyw w wodzie. Zapewniają przepływ ziemiopłodów po zakrętach linii i na duże odległości. Możliwość zamontowania bramek dzielących przepływ warzyw.

### Główne cechy

- Przystosowany do indywidualnych potrzeb
- Zapewnia dodatkowy czas namaczania
- Urządzenie praktycznie bezobsługowe

## Wibracyjny separator odpadów

Wibracyjny separator odpadów firmy Wyma usuwa niepotrzebne fragmenty warzyw na początku linii produkcyjnej lub przed pakowaniem. System wykorzystuje kierunkowy ruch wibrowania w celu rozproszania warzyw na szerokość i skierowania ich do pofalowanych kanałów. Otwory w pofalowanych tacach umożliwiają odsiew krótkich fragmentów, zaś fragmenty dłuższe przechodzą nad otworem i są przekazywane dalej.

### Główne cechy

- Solidne gumowe mocowania zapewniają skuteczną izolację przed drganiami
- Otwory z regulacją wielkości umożliwiają zaspokojenie indywidualnych potrzeb
- Napędy bezstopniowe umożliwiają sterowanie oscylacją
- W pełni obudowane silniki wibracyjne
- Przenośnik do odpadów\*



## Separator odpadów z sitem

Separator odpadów z sitem firmy Wyma usuwa połamane fragmenty warzyw, małe kamienie, grudki oraz inne odpady poprzez wibrację, dzięki czemu nie są one transportowane dalej na linii produkcyjnej. Urządzenie przystosowane jest do obróbki produktów czystych i zabrudzonych.

Kawałki warzyw, małe kamienie, grudki i inne śmieci są usuwane z linii produkcyjnej z w trybie ciągłym, przelatując przez sito. Usunięte kawałki warzyw, kamienie i inne śmieci są transportowane przenośnikiem do zasobnika na odpady lub produkty drugiego gatunku.

### Główne cechy

- Do wyboru dwa wytrzymałe sита: Z siatką nylonową lub ze stali ocynkowanej
- Dostępne różne rozmiary oczek siatki, w celu dopasowania do różnych gatunków warzyw i warunków pracy
- Regulowana intensywność wytrząsania
- Pręty spryskujące pomagające przy czyszczeniu i wyplukiwaniu kamieni i grudek\*



\* Opcja

## Górka palcowa do usuwania naci (odnaciowacz)

Górka palcowa do usuwania naci, produkcji Wyma, pomaga usuwać nać z marchwi, ziemie oraz inne zabrudzenia. Nać, śmieci, liście i/lub trawa oddzielane są od marchwi czy innych warzyw przez gumowe palce znajdujące się na taśmie. Po odseparowaniu odpady można zrzucić do kosza lub przetransportować z urządzenia na przenośnik odpadów.



### Główne cechy

- Regulowany kąt pracy między 40-60° zapewnia przydatność przy różnych gatunkach warzyw i warunkach pracy
- Wysokiej jakości pas i palce gumowe
- Pas na wymiennej taśmie ślizgowej zapewnia lepsze podparcie

## Separator zabrudzeń z wałkami gwiazdowymi

Separator zabrudzeń z wałkami gwiazdowymi służy do usuwania luźnych zabrudzeń, kamieni i pnączy z warzyw w cyklu ciągłym. Składa się z rzędów wałków gwiazdowych i wałków służących do usuwania grud. Warzywa podczas przemieszczania się po wałkach są poddawane wytrząsaniu. Ruch wibracyjny pomaga oddzielić zabrudzenia i inne śmieci od ziemiopłodów.



### Główne cechy

- Ręcznie regulowany kąt nachylenia pomaga sterować przepływem warzyw w zależności od ich gatunku i warunków pracy
- Dwukierunkowe wałki do oddzielania grud zapewniają delikatną obróbkę, jeśli warzywa mają miękką skórkę, jak np. młode ziemniaki
- Oddzielne systemy napędu wałków gwiazdowych i wałków do usuwania grud w celu regulacji prędkości obrotowej. Możliwość kontroli optymalnego poziomu separacji zabrudzeń bez uszkodzeń skórki warzyw

## Vege-Polisher™

Wyma Vege-Polisher™ może znacznie polepszyć wygląd świeżych warzyw, co daje większy procentowo udział produktów opakowanych klasy wyższej oraz lepszą obecność na półkach u detalistów. Nasze doświadczenie zarówno w zakresie technologii obrotowych bębnow ze szczotkami oraz znajomość wzornictwa szczotek stosowanych w naszych maszynach, w połączeniu dają gwarancję, że Twoje warzywa będą wymyte i wypolerowane zgodnie z najwyższymi standardami w handlu.

### Główne cechy

- Możliwość dostosowania konfiguracji szczotek w celu dopasowania do gatunku warzyw oraz do potrzeb w zakresie mycia i polerowania
- Solidna konstrukcja, zaprojektowana na lata, dzięki czemu znacznie zmniejszają się koszty eksploatacji
- Łatwy dostęp w celu czyszczenia i konserwacji poprzez przesuwne drzwiczki ze zdejmowanymi wałami szczotek i odpinane panele
- Oddzielne, bezstopniowe sterowanie prędkością szczotki i bębna, co daje lepszą kontrolę nad intensywnością mycia



Warzywa przed i po przejściu przez maszynę Vege-Polisher™

## Mega-Polisher™

Mega-Polisher™ firmy Wyma to największe na świecie urządzenie do polerowania warzyw. Instalacja składa się z dwóch maszyn WP3016.V2B Vege-Polisher™, które są połączone zespołem sprzęgła, co razem daje jedno wielkie urządzenie do polerowania z 6,0 m (19' 6") x 16 rzędami szczotek.

Urządzenie Mega-Polisher™ posiada wszystkie cechy i korzyści sprawdzone na istniejącej już maszynie Wyma Vege-Polisher™, lecz zapewnia dodatkowo o wiele większą wydajność.

### Główne cechy

- Wysoka wydajność przy minimalnej zajmowanej powierzchni
- Możliwość dostosowania potrzeb w zakresie mycia i polerowania do warunków oraz gatunku obrabianych warzyw
- Takie same cechy i korzyści, jakie oferuje urządzenie Wyma Vege-Polisher™
- Dostępne wbudowane systemy odzysku wody



Widok wnętrza urządzenia Mega-Polisher™



2 x 16 rzędów szczotek połączonych modulem sprzęgającym

\* Opcja

## Myjka bębnowa

Myjka bębnowa firmy Wyma skutecznie i delikatnie myje świeże produkty, równocześnie usuwając zabrudzenia ziemią i małe kamienie. Warzywa w trakcie obróbki są transportowane będąc w całości lub częściowo zanurzone w trackie mycia, zaś urządzenie wyposażone jest w liczne opcje.



### Główne cechy

- Otwory w perforowanym bębnie zapewniają delikatne mycie warzyw
- Opcje z podnośnikiem zanurzonym lub z wybierakiem na wyjściu
- Zawory upustowe ręczne lub automatyczne\* w celu czyszczenia z zabrudzeń i wody
- Konstrukcja charakteryzuje się trwałością, wytrzymałością i nie wymaga częstej konserwacji
- Mieszaki/zgarniaki wewnątrz bębna zapewniają optymalne rezultaty czyszczenia i czystość warzyw

## Urządzenie szczotkujące z płaskim łóżem



Urządzenie szczotkujące z płaskim łóżem firmy Wyma składa się z wałków z obrotowymi szczotkami i służy do usuwania zabrudzeń z warzyw mokrych lub suchych. Dzięki delikatności działania nadaje się do warzyw wymagających delikatnego szczotkowania, mycia, płukania i/lub użycia substancji chemicznych.

### Główne cechy

- Budowa modułowa zapewnia spełnienie wymagań w zakresie wydajności (możliwość dodania modułów suszących i/lub sortujących)
- Centralny układ smarowania i zdejmowane panele boczne to łatwość konserwacji
- Spryskiwacze z wymiennymi dyszami zapewniają pracę w różnych warunkach przepływu oraz rozrzutu wody
- Korytko wyłapujące wodę z systemem odzysku wody\* lub bez niego

## Urządzenie do szczotkowania dyń

Urządzenie do szczotkowania dyń stosuje szczotki z długim włosiem do usuwania ziemi, grud i innych zabrudzeń z dyń bez uszkodzenia skórki. Dwa niezależne wały szczotek umożliwiają bezpośrednie sterowanie ich działaniem, które można zoptymalizować tak, by dostosowane było do gatunku dyń i warunków pracy.



### Główne cechy

- Regulowane szczotki o długim włosiu
- Delikatne, ciągłe czyszczenie
- Łatwy dostęp w celu czyszczenia, serwisowania i konserwacji
- Ręczna regulacja kąta nachylenia pomaga kontrolować przepływ dyń

## Vege-Peeler

Urządzenie Vege-Peeler firmy Wyma to nowa oferta w naszej szerokiej palecie produktów. Można stosować je do obierania ziemniaków, marchwi, słodkich ziemniaków, brukwi, buraków, cebuli oraz wielu innych rodzajów ziemiopłodów.

Vege-Peeler można skonfigurować, stosując specjalne szczotki, karborund lub obydwie te metody w połączeniu. Maszyna dostępna jest również w wersjach z lub bez przenośnika śrubowego, gdzie obieranie odbywa się w formie procesu ciągłego.

Po przeprowadzeniu dokładnych testów osiągnęliśmy wynik do 95% przy niektórych gatunkach warzyw, co przedłużyło ich przydatność do spożycia i wymagało znacznie mniej dodatkowej obróbki.

### Główne cechy

- Oddzielne, bezstopniowe sterowanie prędkością bębna, szczotek i obrotami przenośnika śrubowego\* daje lepszą kontrolę nad intensywnością obierania
- Sterowanie podawaniem przy pomocy przenośnika śrubowego\* zapewnia trwale rezultaty
- Wewnętrzne pręty czyszczące zmniejszają częstotliwość czyszczenia ręcznego
- Wbudowane systemy odzysku wody minimalizują zużycie wody\*



Przenośnik śrubowy w maszynie Vege-Peeler



Obrana marchew i ziemniaki

## Systemy odzysku wody

Systemy odzysku wody firmy Wyma usuwają miazgę warzywną, śmieci i zabrudzenia z wody stosowanej w maszynie Vege-Polisher™ oraz innych urządzeniach Wyma. Sita są statyczne, lub obrotowe z drutem trapezowym, bądź z płytą perforowaną o otworach 0,5 do 2 mm.

Wyma dostarcza systemy odzysku wody w postaci filtrów, wirówek, separatorów i hydrocyklonów, które mogą być zabudowane tak, by wpasowały się do Waszych instalacji.

### Główne cechy

- Niski koszt konserwacji
- Modele z pojedynczym lub podwójnym zbiornikiem
- Zawory spustowe ręczne lub automatyczne\*
- Automatyczne sterowanie poziomem wody



System odzysku wody Wyma ze szczotkami obrotowymi – podwójny zbiornik



System filtrów obrotowych Wyma

\* Opcja

## Stół inspekcyjny z wałkami



Stół inspekcyjny z wałkami firmy Wyma służy do przenoszenia różnych gatunków świeżych warzyw po wałkach w procesie ciągłym. Umożliwia to wzrokową kontrolę ziemiopłodów pod kątem niedoskonałości lub w celu sortowania.

### Główne cechy

- Zagięcia boczne ze stali nierdzewnej są przedłużone poza wałki i zapobiegają wejściu zbyt dużej ilości warzyw
- Wałki wykonane z niebieskiego PCV zapewniają lepszy kontrast kolorystyczny podczas kontroli
- System specjalnych wałków umożliwia zrzucanie zabrudzeń/śmieci poza stół\*
- Dostępny jest stół inspekcyjny z podwójnymi wałkami z centralną rynienką na odpady
- Lekka rama z lub bez przycisku zatrzymania awaryjnego i świetlówką

## Stół inspekcyjny z taśmą



Stół inspekcyjny z taśmą jest bardzo podobny do stołu z wałkami – przenosi świeże warzywa, umożliwiając wzrokową kontrolę ziemiopłodów pod kątem niedoskonałości lub w celu sortowania. Natomiast stół z taśmą umożliwia powyższe przy pomocy wytrzymałego przenośnika taśmowego zamiast rolek.

### Główne cechy

- Lekka rama ze stali nierdzewnej\*
- Rynienki na odpady z formowanego wtryskowo plastiku z przedłużkami ze stali nierdzewnej
- Rozbudowa do wersji wysokowytrzymałej z PCV lub z taśmą do konkretnej klasy warzyw\*

Hydro-Cooler™ Wyma jest stworzony do szybkiego obniżania wewnętrznej temperatury warzyw, co poprawia ich świeżość i wydłuża przydatność do spożycia. Firma Wyma oferuje różne modele, które spełniają wymogi w zakresie wydajności i mogą być stosowane przy warzywach luźno pakowanych w skrzyniach/pojemnikach.

Chłodzenie luzem – pasuje do warzyw takich jak marchew, ziemniaki, kukurydza, pasternak, buraki, wiśnie itp.

Chłodzenie w pojemnikach – do szparagów, brokułów, kapusty itp.

Woda jest rozpryskiwana przez niskociśnieniowe niezatykające się dysze o dużej objętości. Umieszczone są one powyżej wężownic chłodzących wodę w miarę, gdy jest ona natrykiwana na warzywa znajdujące się poniżej. Poziom wody w urządzeniu Hydro-Cooler™ jest w pełni regulowany i można go ustawić tak, aby zanurzać warzywa na taśmie całkowicie lub częściowo.

### Główne cechy

- Ziemiopłody mogą być przenoszone w maszynie przez system na wałkach (w pełnych pojemnikach), luźno na taśmach lub w skrzynkach
- Szybkie chłodzenie ziemiopłodów poprawia ich świeżość, wydłuża przydatność do spożycia oraz zwiększa dochody hodowcy, pakowacza i dostawcy
- Wbudowany system schładzania przystosowany do indywidualnych potrzeb
- Konstrukcja charakteryzuje się trwałością, wytrzymałością i nie wymaga częstej konserwacji
- Bezstopniowa regulacja taśmy umożliwi sterowanie czasem chłodzenia
- Klapy inspekcyjne umożliwiają łatwy dostęp w celu czyszczenia lub konserwacji



Marchew w urządzeniu Hydro-Cooler™



Dysze natryskowe w urządzeniu Hydro-Cooler™



Panel interfejsu Hydro-Cooler™



\* Opcja

## Absorbujące wałki suszące



Absorbujące wałki suszące Wyma z ziemniakami

Absorbujące wałki suszące firmy Wyma usuwają nadmierną wilgoć z warzyw, znacznie ułatwiając dalsze suszenie lub magazynowanie.

Moduł z absorbującymi wałkami suszącymi zazwyczaj składa się z rzędów gąbek lateksowych lub wałków filcowych z kilkoma rzędami szczotek po stronie podawania i rzędem wałków po stronie wyrzutu.

### Główne cechy

- Budowa modułowa zapewnia spełnienia wymagań w zakresie wydajności (możliwość dodania modułów szczotkujących i/lub sortujących)
- Wałki dociskowe zapewniają stały i regulowany docisk do wałków absorbujących w celu usunięcia nadmiaru wody, optymalizując ich wykorzystanie i zmniejszając zużycie
- Automatyczny system wycieraczek oznacza czyszczenie po zakończeniu pracy\*

## Tunel suszący



Tunel suszący firmy Wyma wykorzystuje ogrzane powietrze i wysoki nadmuch w celu usunięcia wilgoci z powierzchni warzyw o gładkiej skórce. Warzywa przechodzą przez turbulentny prąd powietrza wewnątrz maszyny, co zapewnia równe suszenie. Część powietrza można zawrócić do obiegu w celu optymalnego wykorzystania temperatury.

### Główne cechy

- Izolowana pokrywa zapewniająca maksimum wydajności energetycznej
- Wymiennik ciepła zapewnia niską wilgotność powietrza, co optymalizuje skuteczność suszenia
- Możliwość płynnej kontroli szybkości tak, aby dopasować ją do różnych gatunków warzyw oraz wymogów suszenia

## Sortownik z unoszonymi wałkami

Sortownik z unoszonymi wałkami Wyma sortuje produkty według różnych rozmiarów. Jest to najdokładniejszy sortownik na rynku. Wałki zamontowane są na łańcuchu okrężnym poruszającym się na rampach. Całość porusza się z prędkością zgodną z wymaganymi parametrami, zapewniając czas na obrócenie warzyw i ich właściwe posortowanie.

Sortownik z unoszonymi wałkami jest łatwy w obsłudze, praktycznie bezobsługowy i można go zabudować w dowolnej linii produkcyjnej.

### Główne cechy

- Okrągłe wałki ze stali nierdzewnej lub owalne wałki plastikowe
- Możliwość sortowania produktów rolnych podłużnych w zakresie od 10 do 89 mm (np. marchew) lub okrągłych od 18 do 127 mm (np. ziemniaków).
- 3 do 7 wyrzutów; dostępne różne szerokości
- Przenośnik wyrzutowy umieszczony jest na wałkach z łatwym poślizgiem, co ułatwia umieszczenie miejsca wyrzutu według życzenia\*
- Przenośnik na podawaniu charakteryzuje się równomiernym przepływem, co minimalizuje ryzyko upadku warzyw na podawaniu i zapewnia ich równy rozkład, optymalizując wydajność\*



Sortownik z unoszonymi wałkami z prostymi wałkami



Sortownik z unoszonymi wałkami z wałkami owalnymi i ziemniakami

## Wibracyjny sortownik długości

Wibracyjny sortownik długości firmy Wyma umożliwia sterowanie rozmiarem warzyw okopowych przed pakowaniem. System sortowania wykorzystuje kierunkowy ruch wibrowania w celu rozprowadzenia warzyw na szerokość i skierowania ich do pofalowanych kanałów. Otwory w pofalowanych tacach umożliwiają odsiew krótkich fragmentów, zaś fragmenty dłuższe przechodzą nad otworem i są przekazywane dalej.

### Główne cechy

- Solidne gumowe mocowania zapewniają skuteczną izolację przed drganiami
- Otwory z regulacją wielkości umożliwiają zaspokojenie indywidualnych potrzeb
- Napędy bezstopniowe umożliwiają sterowanie oscylacją
- W pełni obudowane silniki wibracyjne



\* Opcja

## Sortownik z sitem



Sortownik z sitem to skuteczny sposób na sortowanie warzyw okrągłych pod kątem wielkości. System wykorzystuje sito z siatką do oddzielania i sortowania warzyw wg rozmiaru. Jeśli warzywa są dostatecznie małe, są przepuszczone przez sito. Większe produkty zostaną przesłane do końcowego odcinka maszyny. Proces można powtarzać, wykorzystując różne opcje sortowania poprzez dodanie modułów z sitami o różnych rozmiarach oczek.

### Główne cechy

- Wibrator mechaniczny delikatnie potrząsa warzywami na sicie
- Dostępne różne sita, o różnych kształtach i wielkości oczek
- Dostępne siatki z nylonu, plastiku i drutu ze stali nierdzewnej
- Zamontowane rolki po stronie wyrzutu, zapobiegające zatorom warzyw na sicie



## Sortownik szpulowy

Sortownik szpulowy firmy Wyma składa się z serii wałków obrotowych, które są rozmieszczone w ustalonych odległościach. Jest to opłacalny sposób na rozdzielanie warzyw okrągłych na dwie grupy pod kątem wielkości. Urządzenie działa delikatnie, jest proste w obsłudze i można je łatwo regulować przy pomocy ręcznej dźwigni.

### Główne cechy

- Bardzo miękkie szpule pomagające delikatnie sortować warzywa
- Panele boczne umożliwiające łatwy dostęp w celu czyszczenia
- Instrukcja ze wskazaniem nt. wymiarów
- Przenośnik poprzeczny\*



## Napełniarka skrzyń z odcinkiem w kształcie "gęsiej szyi"

Napełniarka skrzyń firmy Wyma z odcinkiem w kształcie "gęsiej szyi" przynosi warzywa do pojemników, pilnując, by odległość między napełniarką a spodem pojemnika był jak najmniejsza – w celu uniknięcia uszkodzeń ziemioplodów. Wynikiem są lepsze parametry pakowania.

Fotoelektryczny czujnik zamontowany w napełniarce automatycznie wykrywa dno pojemnika, w ten sposób uruchamiając przenośnik. W miarę jak pojemnik jest napełniany, urządzenie powoli dopasowuje się tak, by utrzymać minimalną odległość od warzyw na spodzie pojemnika. Gdy pojemnik zostanie napełniony, podnośnik zatrzymuje się do ponownego uruchomienia systemu.

### Główne cechy

- Do stosowania z pojemnikami o wysokości 700-1400 mm i szerokości 800-1500 mm
- Zwarta i odporna konstrukcja, zapewniająca długą żywotność
- Kosz na podawaniu zapewnia magazynową strefę buforową podczas wymiany pojemnika
- Obsługa ręczna start/stop, lub zdalna przez kasetę\*



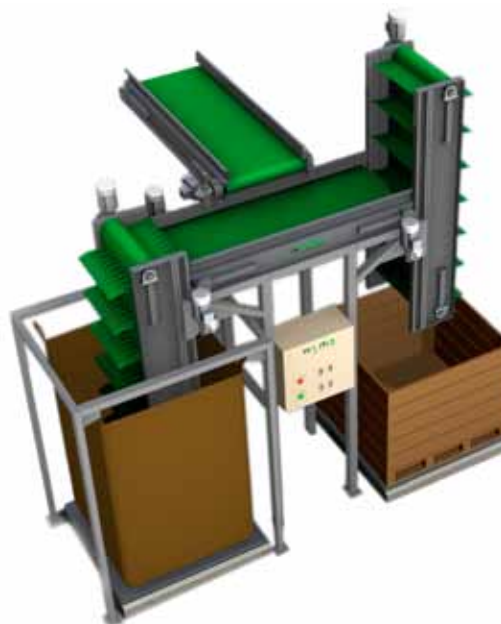
## Podwójna napełniarka do worków/skrzyń

Napełniarka pomaga zminimalizować ilość warzyw upuszczanych na dno pojemnika, co gwarantuje delikatną obróbkę i minimum uszkodzeń ziemioplodów.

W miarę jak napełniany jest worek lub skrzyń, przenośnik podający powoli dopasowuje się tak, by utrzymać minimalną odległość od warzyw na spodzie worka/pudła. Jeśli brak jest worka/skrzyń, przenośnik podający automatycznie zatrzymuje się. Gdy pojemnik jest pełny, przenośnik podający odwróci kierunek pracy i skieruje warzywa do innego, pustego worka/pudła.

### Główne cechy

- Delikatny transport warzyw dzięki wałkowi napędowemu na przenośniku
- Urządzenie praktycznie bezobsługowe
- Obsługa ręczna start/stop, lub zdalna przez kasetę\*



\* Opcja

## Obrotowy stół do pakowania



Marchew na obrotowym stole do pakowania



Firma Wyma produkuje szeroki zakres obrotowych stołów do pakowania dla Klientów pakujących ręcznie marchew bądź pasternak. Stoły mają wypukłą część centralną i głębokie boki, co umożliwia pakowanie kilkuset kilogramów produktów naraz.

Przy obrotowym stole do pakowania można umieścić cztery stanowiska pakownicze (dla czterech osób).

### Główne cechy

- Regulowana wysokość, dopasowana do wzrostu pracowników
- Bezpieczeństwo zapewnione dzięki ciernemu układowi napędu
- Kółka samonastawne z blokadą

## Podesty, przejścia i ramy



Przykłady zastosowania specjalnych podestów i ram produkcji Wyma



Firma Wyma produkuje podesty, przejścia i konstrukcje wsporcze, które są specjalnie zaprojektowane do użycia z naszymi urządzeniami. Projektując nasze ramy tak, by pasowały do Twoich instalacji zapewnimy Ci optymalny dostęp do maszyn, by możliwa była ich bezpieczna i optymalna obsługa.

### Główne cechy

- Ramy o wysokiej jakości
- Łatwy dostęp do urządzeń Wyma w celu czyszczenia, konserwacji lub innych czynności eksploatacyjnych
- Oszczędność miejsca

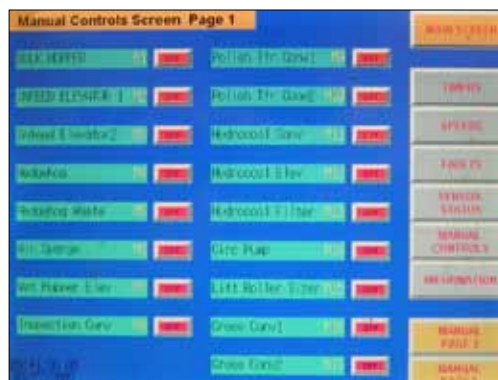
## Układy sterowania

W firmie Wyma mamy specjalny zespół elektryków, którzy projektują, produkują i instalują elektryczne układy sterujące do poszczególnych maszyn i kompletnych rozwiązań do obróbki zebranych plodów rolnych. Zespół elektryków Wyma jest w stanie zintegrować układy z urządzeniami na miejscu, podłączając je do istniejących instalacji elektrycznych.

Nasi technicy pracowali przy licznych projektach z zakresu elektryki i automatyki w Australii, Europie, Nowej Zelandii i USA. Nasze doświadczenie mieści się w zakresie od prostej obsługi start/stop do w pełni zautomatyzowanych ekranów dotykowych w systemach ze sterownikami.

### Główne cechy

- Oszczędność czasu przy centralnym sterowaniu sprzętem
- Łatwość obsługi
- Całkowita integracja sprzętu



Ekran dotykowy jako pulpit sterowania elektryką w rozwiązaniu linii myjącej Wyma

## Umiejętności ogólne

„Świeże myślenie” firmy Wyma zawsze będzie Ci służyć pomocą, by wspierać Cię w przetwórstwie zebranych przez Ciebie warzyw. Projektujemy i wdrażamy rozwiązania, które zaspokajają potrzeby użytkownika i są zgodne z jego doświadczeniami. W naszych rozwiązaniach jesteśmy elastyczni, ponieważ rozumiemy znaczenie współpracy z Klientem w zakresie jego szczególnych potrzeb. Bierzemy pod uwagę takie elementy jak świeże warzywa, warunki glebowe i eksploatacyjne, dostępność miejsca oraz wymogi w zakresie produktywności.

W konsekwencji nie ograniczamy się do konkretnych serii urządzeń. Nasza filozofia “świeżego myślenia” czasami musi pójść dalej, poza sprzęt, który pokazujemy w tym katalogu, by zagwarantować możliwość dostarczenia kompletnego i indywidualnego rozwiązania, które zapewni Twojej działalności dodaną wartość.

Obszary, na których realizujemy nasze dodatkowe umiejętności obejmują:

- Systemy rozładunku ciężarówek
- Systemy mieszania
- Systemy zrzutu/napełniania
- Systemy podawania i przenoszenia żywności przetworzonej, jak czekolady, chipsów itp



## Wyma Fresh Thinking

Kiedy pracujesz w pocie czoła budując mocną firmę uprawiającą i pakującą ziemniaki zależy Ci na dostarczaniu produktów o wysokiej jakości – wymagasz rozwiązań oferujących jak najlepszą opiekę nad zbiorami po żniwach.

Kupując produkty Wyma, kupujesz sprawdzoną jakość technologiczną i nowoczesność, za którymi stoi dokładne zrozumienie Twoich potrzeb jako przetwórcy. Mamy nadzieję, że będziesz tak dumny jako właściciel urządzeń Wyma, jak my jesteśmy dumni z ich produkcji i serwisu, który świadczymy na skalę światową.

Nasze „świeże myślenie” zawsze będzie Ci służyć pomocą, by wspierać Cię w przetwórstwie zebranych przez Ciebie warzyw. Jak mówimy: „jeśli coś zasługuje na uprawę, to zasługuje również, by przetworzyć to urządzeniami Wyma”.

# Żądaj oryginalnych części zamiennych Wyma



**Konsultacje**



**Projektowanie**



**Produkcja**



**Instalacja**



**Wsparcie**

### Kontakt:

Siedziba główna w Nowej Zelandii

27 Foremans Road  
PO Box 16-707  
Hornby 8441  
Christchurch  
New Zealand

P: +64 3 344 6403

F: +64 3 344 6407

[www.wymasolutions.com](http://www.wymasolutions.com)

[sales@wymasolutions.com](mailto:sales@wymasolutions.com)

Oddział europejski

Wyma Europe s.r.o.

Netovicka 875

27444

Slany

Czech Republic

P: +420 312 312 733

F: +420 312 312 734

[www.wymasolutions.com](http://www.wymasolutions.com)

[eu.sales@wymasolutions.com](mailto:eu.sales@wymasolutions.com)

Filia w Australii

580 Doyles Road

PO Box 1158

Shepparton

Victoria 3630

Australia

P: +61 400 577 921

F: +61 3 5831 1038

[www.wymasolutions.com](http://www.wymasolutions.com)

[au.sales@wymasolutions.com](mailto:au.sales@wymasolutions.com)

Twój lokalny przedstawiciel Wyma:

*Informacje zawarte w tym dokumencie oparte są na danych aktualnych w momencie jego publikacji. Nie udzielamy żadnych gwarancji ani rękojmi co do ich dokładności. Przez cały czas aktualizujemy i ulepszamy nasze produkty i zastrzegamy sobie prawo do poprawiania, zaniechania produkcji lub zmiany specyfikacji i cen bez wcześniejszego uprzedzenia. © Wyma*